



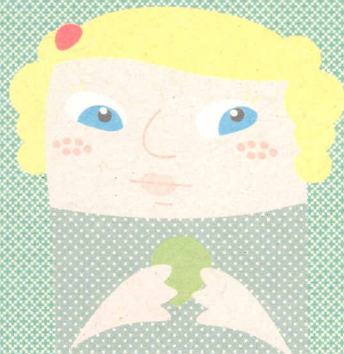
Programa
de actividades
escolares 2009/2010

Departamento de didáctica

> MUSEO PROVINCIAL DE LUGO

> DEPUTACIÓN DE LUGO

Programa de actividades



O Museo Provincial de Lugo pon á disposición dos centros escolares a súa programación para o curso 2009-2010 co obxectivo de achegar o patrimonio dos museos á poboación escolar, sempre dunha maneira lúdica e atractiva, sen desatender os contidos educativos.

A nosa experiencia e a de moitos docentes que participaron cos seus alumnos nalgunha actividade en cursos precedentes animámonos a proseguir nesta liña, procurando mellorar a oferta cada novo curso para afondar na estimulante colaboración entrambos os espazos educacionais. Os museos non teñen razón de ser se non lle son útiles á sociedade que os crea e que os sostén e, nese labor, tanto docentes como traballadores e responsables de museos debemos andar o mesmo camiño.

A concertación para realizar calquera das actividades programadas debe facerse consonte aos criterios establecidos no apartado "Como concertar unha visita en grupo". Así mesmo, lembrámoslles que estamos á súa disposición para atender calquera consulta e, de parecerlles oportuno, para que coñezan previamente o desenvolvemento na práctica da actividade que desexen realizar co seu alumnado.

Neste curso, debido á gran demanda e valoración positiva das actividades por parte do profesorado e para facilitar unha maior participación de todos os cursos centros escolares, é polo que o Departamento de Didáctica propón que a programación do presente curso 2009-2010 sexa anual (outubro - xuño).



Actividades permanentes para grupos

Un conto: A escola de Doloriñas

Metodoloxía: contamos un conto (os obxectos da vella escola son os personaxes) diante da coñecida obra “A escola de Doloriñas” da pintora lucense Xulia Minguillón, logo debuxámolo, e pintámolo e facemos un puzzle. Finalmente volvemos contar o conto mediante unha pequena representación teatral.

Nivel educativo: educación infantil e 1º e 2º de educación primaria

Recursos materiais: bases, láminas do cadro, puzzle, ceras e lapis de cores

Recursos didácticos: caderno do profesor e caderno do alumnado

Espazo: sala de Xulia Minguillón

Temporización: de 50 a 60 minutos

Safari no museo

Metodoloxía: percorrido que busca animais representados en distintas obras expostas no museo. Logo da busca podemos xogar a agrupalos segundo sexan de pelo ou de pluma, de auga, de terra ou de aire, peixes, mamíferos, etc. Remataremos a actividade completando un álbum cos cromos correspondentes aos animais avistados durante o safari.

Nivel educativo: 1º, 2º e 3º de educación primaria

Recursos materiais: salacot (sombreiro), postais cos debuxos dos animais

Recursos didácticos: caderno do alumnado

Espazo: percorrido por diferentes salas do museo

Temporización: de 60 a 70 minutos



A arte do vestido

Metodoloxía: con esta actividade pretendemos que o alumnado se decate de que cada época tivo unha forma diferente de vestirse e que o vestido de cada período é unha parte importante da historia.

Nivel educativo: 4º e 5º de educación primaria

Recursos materiais: paneis explicativos e maletíns con recortables dos vestidos

Recursos didácticos: caderno do alumnado

Espazo: percorrido por diferentes salas do museo

Temporización: de 70 a 80 minutos

Iniciación ao gravado

Metodoloxía: coñeceremos as principais técnicas de gravado a través da teoría e da práctica e as ferramentas (burís, pranchas...), cubriremos con tinta e estamparemos. Cada alumno/a levará a obra realizada por el.

Nivel educativo: 5º e 6º de educación primaria, ESO e BAC

Recursos materiais: linóleo, roletes, gubias, tinta, cartolinas, lapis e luvas

Espazo: Aula de Didáctica

Temporización: de 80 a 90 minutos



Rutas literarias

Metodoloxía: hai catro rutas: a da botón, a do gato, a do anel e a do pozo. Cada unha das rutas está baseada nun relato do libro: "Contos de medo no museo". Conta cunha folla de ruta que o alumnado debe completar xa no museo. Logo comprobamos os resultados de cada unha das catro expedicións e repartiremos os agasallos correspondentes.

Nivel educativo: de 1º a 4º de ESO

Recursos materiais: libro, follas de ruta, bolígrafos, marcadores, exlibris e bloc

Recursos didácticos: caderno do alumnado

Temporización: de 70 a 80 minutos

Visita de iniciación ao museo

Metodoloxía: visita guiada adaptada ao nivel do alumnado que comprende as partes históricas do edificio (refectorio, cociña e claustro) e as coleccións que albergan estas salas. É visitada tamén a Sala de Ourivería prerromana e romana, a Sección de Prehistoria e Arqueoloxía e a Sala de Mosaicos Romanos.

Nivel educativo: educación primaria, ESO e BAC

Temporización: de 60 a 70 minutos



Visita á sección de prehistoria e arqueoloxía

Metodoloxía: visita guiada adaptada ao nivel do alumnado a esta importante sección do museo: desde o Paleolítico ata a Romanización.

Nivel educativo: 3º ciclo de educación primaria e ESO e BAC

Temporización: de 60 a 70 minutos

A romanización

Metodoloxía: visita guiada que percorre as coleccións de época romana do museo: epigrafía, mosaicos, ritos funerarios, etc. Unha historia da época romana a través dos fondos do museo.

Nivel educativo: ESO e BAC

Temporización: de 60 a 70 minutos

Normas de visitas en grupo



As visitas guiadas deben concertarse co Departamento de Didáctica chamando aos teléfonos 982 242 300 / 982 242 112 cunha antelación dunha semana.

O número de compoñentes do grupo non pode superar as 30 persoas.

O responsable ou responsables de cada grupo velarán polo bo comportamento deste e o cumprimento das seguintes "Normas xerais de visitas ao museo"

> PROHÍBESE:

- Entrar nas salas portando bolsas, paquetes ou outros vultos. - Entrar nas salas portando paraugas ou outros obxectos que supoñan algún perigo para as obras expostas. - Entrar con calquera tipo de animais. - Facer ruidos, alborotar, correr polas salas, patinar ou calquera outra acción que poña en perigo as obras expostas, as instalacións ou moleste ós demais visitantes. - Tocar os obxectos expostos. - Facer reportaxes (fotografía, vídeo...) de vodas ou calquera outro tipo de celebración. - Fumar na totalidade das zonas de visita. - Beber, comer ou acceder con alimentos ao Museo. - Tirar desperdicios nas salas.

> PRECÍSASE AUTORIZACIÓN PARA

- Facer fotos ou filmacións no interior do museo. Só se permite que os visitantes realicen fotos na parte baixa do claustro .

- Realizar apuntamentos ou debuxos das obras expostas, do interior das salas ou das instalacións, agás actividades de grupos que o requiran.

- Facer copias das obras expostas.



DEPUTACIÓN DE LUGO
VICEPRESIDENCIA PRIMEIRA



Cultura



MUSEO PROVINCIAL DE LUGO



Horario de visitas

> INVERNO

De luns a venres: mañás de 10.30 a 14.00 h. Tardes de 16.30 a 20.30 h.

Sábados: mañás de 10.30 a 14.00 h. Tardes de 16.30 a 20.00 h.

Domingos e festivos: mañás de 11.00 a 14.00 h.

> VERÁN Xullo - agosto

De luns a venres: mañás de 11.00 a 14.00 h. Tardes de 17.00 a 20.00 h.

Sábados: mañás de 10.00 a 14.00 h.

Domingos e festivos: pechado

O museo permanecerá pechado os días 1 de xaneiro (Aninovo), martes de Entroido, 22 de maio (Santa Rita), e 24, 25 e 31 de decembro.

> ENTRADA GRATUÍTA

> COMO CONCERTAR UNA VISITA EN GRUPO?

As visitas en grupo deben concertarse previamente chamando aos teléfonos 982 242 300 / 982 242 112. Se requiren os servizos dun guía deben concertarse co Departamento de Didáctica chamando aos mesmos teléfonos cunha antelación de 7 días para calquera tipo de visita ou actividade. Tamén poden solicitar información a través do noso correo electrónico:

didactica@museolugo.org / museo@museolugo.org

MUSEO PROVINCIAL DE LUGO

Praza da Soidade, nº 7 / Tel.: 982 242 112 / Fax: 982 240 240 / 27001 Lugo / www.museolugo.org