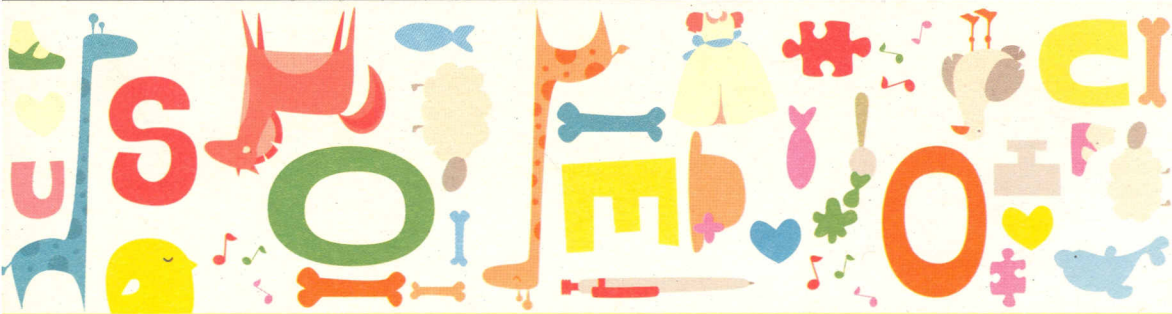




**MUSEO PROVINCIAL
DE LUGO
DEPARTAMENTO
DE DIDÁCTICA
Programa de
actividades
escolares
2010-2011**



O Museo Provincial de Lugo pon a disposición dos centros escolares a súa programación para o curso 2010-2011 co obxectivo de achegar o patrimonio dos museos á poboación escolar, sempre dunha maneira lúdica e atractiva, sen desatender os contidos educativos.

A nosa experiencia e a de moitos docentes que participaron cos seus alumnos nalgunha actividade en cursos precedentes animámonos a proseguir nesta liña, procurando mellorar a oferta cada novo curso para afondar na estimulante colaboración entre ambos os dous espazos educativos. Os museos non teñen razón de ser se non lle son útiles á sociedade que os crea e que os sostén e, nese labor, tanto docentes como traballadores e responsables de museos debemos andar o mesmo camiño.

A concertación para realizar calquera das actividades programadas debe facerse consonte aos criterios establecidos no apartado "como concertar unha visita en grupo". Así mesmo, lembrámoslles que estamos á súa disposición para atender calquera consulta e, de parecerlles oportuno, para que coñezan previamente o desenvolvemento na práctica da actividade que desexen realizar co seu alumnado.

Neste curso, debido á gran demanda e valoración positiva das actividades por parte do profesorado e para facilitar unha maior participación nos cursos de todos os centros escolares, é polo que o departamento de didáctica propón que a programación do presente curso 2010-2011 sexa: **trimestral (outubro-novembro-décembro de 2010), semestral (xaneiro-xuño de 2011) e permanente (outubro-xuño).**

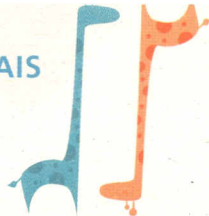
ACTIVIDADES TRIMESTRAIS PARA GRUPOS

OCTUBRO-NOVIEMBRE-DECEMBRO 2010



ACTIVIDADES SEMESTRAIS PARA GRUPOS

XANEIRO - XUÑO 2011



A MURALLA DOS NENOS

Metodoloxía: a partir dun puzzle da Muralla, (que nos servirá de escenario para coñecer a cidade de Lucus Augusti), e a través das pezas do Museo coñeceremos os seus costumes, a súa forma de vida, a súa relixión...

Nivel educativo: 2º, 3º e 4º de educación primaria

Recursos materiais: Recortables e reprodución dun puzzle da Muralla

Espazo: Claustro, Claustro Alto e Sala dos Mosaicos (parte práctica)

Temporización: duración aproximada da actividade: de 70 a 80 minutos

A MURALLA NO MUSEO

Metodoloxía: percorrido polos achados máis importantes que nos chegaron da Muralla e hoxe están expostos no Museo. Unha boa desculpa para ver a epigrafía de época romana.

Nivel educativo: 5º, 6º de educación primaria e 1º de ESO

Recursos didácticos: caderno do alumnado:

- Folleto-guía
- Amurallado (encrucillado)

Espazo: Claustro, Sala dos Mosaicos e Sala de Prehistoria e Arqueoloxía

Temporización: duración aproximada da actividade: 70 minutos

A ARTE DO VESTIDO

Metodoloxía: con esta actividade pretendemos que o alumnado se decate de que cada época tivo unha forma diferente de vestirse e que o vestido de cada período é unha parte importante da historia.

Nivel educativo: 4º e 5º de educación primaria
Recursos materiais: paneis explicativos e maletíns con recortables dos vestidos

Recursos didácticos: caderno do alumnado

Espazo: percorrido por diferentes salas do Museo

Temporización: duración aproximada da actividade: de 70 a 80 minutos

ALGO MÁIS QUE VER UN CADRO

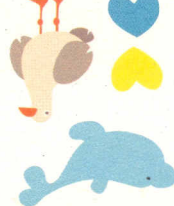
Metodoloxía: case maxia. Metémonos dentro dun cadro e sen ver o que ven os que miran de fronte, temos que pescudar de que obra somos personaxes. Descubrimos figuras, formas e símbolos dalgunhas obras pictóricas expostas no museo.

Nivel educativo: 4º, 5º e 6º de educación primaria

Recursos materiais: réplicas de cadros do Museo e marco

Espazo: Sala de Arte Sacra

Temporización: duración aproximada da actividade: de 70 a 80 minutos



DEBUXA UN CONTO: A ESCOLA DE DOLORIÑAS

Metodoloxía: contamos un conto (os obxectos da vella escola son os personaxes) diante da coñecida obra “A Escola de Doloriñas” da pintora lucense Xulia Minguillón, logo reproducímola nun puzzle xigante. Finalmente volvemos contar o conto mediante unha pequena representación teatral.

Nivel educativo: educación infantil e 1º e 2º de educación primaria

Recursos materiais: puzzle xigante e obxectos reais como: a lousa (“pizarra”) e a barriña de lousa (“pizarrín”), o tinteiro e as zocas

Recursos didácticos: caderno do profesor e caderno do alumnado

Espazo: Sala de Xulia Minguillón

Temporización: duración aproximada da actividade: 50 a 60 minutos

SAFARI NO MUSEO

Metodoloxía: percorrido buscando animais representados en distintas obras expostas no Museo. Logo da busca podemos xogar a agrupalos segundo sexan de pelo ou de pluma, de auga, de terra ou de aire, peixes, mamíferos, etc. Remataremos a actividade completando un álbum cos cromos correspondentes aos animais avistados durante o safari.

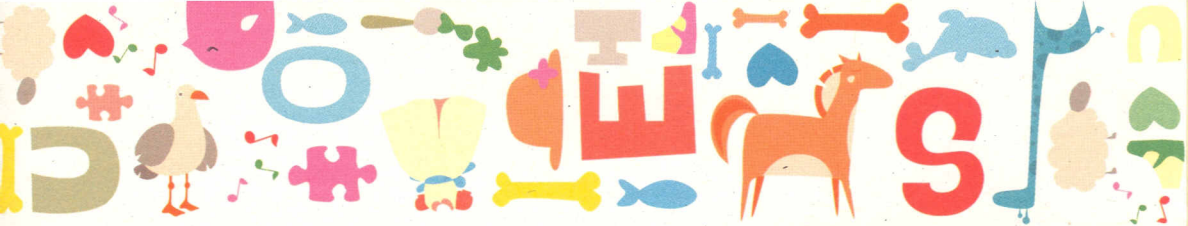
Nivel educativo: 1º, 2º e 3º de educación primaria

Recursos materiais: salacot (sombreiro), postais cos debuxos dos animais

Recursos didácticos: caderno do alumnado

Espazo: percorrido por diferentes salas do museo

Temporización: duración aproximada da actividade: de 60 a 70 minutos



RUTAS LITERARIAS

Metodoloxía: hai catro rutas: a do botón, a do gato, a do anel e a do pozo. Cada unha das rutas está baseada nun relato do libro: "Contos de medo no Museo". Conta cunha folla de ruta que o alumnado debe completar xa no museo. Logo comprobamos os resultados de cada unha das catro expedicións e repartiremos os agasallos correspondentes.

Nivel educativo: de 1º a 4º de ESO e BAC

Recursos materiais: libro, follas de ruta, bolígrafos, marcadores, exlibris e bloc

Recursos didácticos: caderno do alumnado

Temporización: duración aproximada da actividade: de 70 a 80 minutos

VISITA DE INICIACIÓN AO MUSEO

Metodoloxía: visita guiada adaptada ao nivel do alumnado que comprende as partes históricas do edificio (refectorio, cociña e claustro) e as coleccións que albergan estas salas. É visitada tamén a sala de Ourivería prerromana e romana, a Sección de Prehistoria e Arqueoloxía e a Sala de Mosaicos Romanos.

Nivel educativo: educación primaria, ESO e BAC

Temporización: duración aproximada da actividade: de 60 a 70 minutos

VISITA Á SECCIÓN DE PREHISTORIA E ARQUEOLOXÍA

Metodoloxía: visita guiada adaptada ao nivel do alumnado a esta importante sección do Museo: desde o Paleolítico ata a Romanización.

Nivel educativo: 3º ciclo de educación primaria, ESO e BAC

Temporización: duración aproximada da actividade: de 60 a 70 minutos

A ROMANIZACIÓN

Metodoloxía: visita guiada que percorre as coleccións de época romana do Museo: epigrafía, mosaicos, ritos funerarios, etc. Unha historia da época romana a través dos fondos do Museo.

Nivel educativo: ESO e BAC

Temporización: duración aproximada da actividade: de 60 a 70 minutos



UNIDADE DIDÁCTICA CASTELAO

A colección Castelao do Museo Provincial de Lugo

(Dispoñible a partir do mes de outubro de 2010)

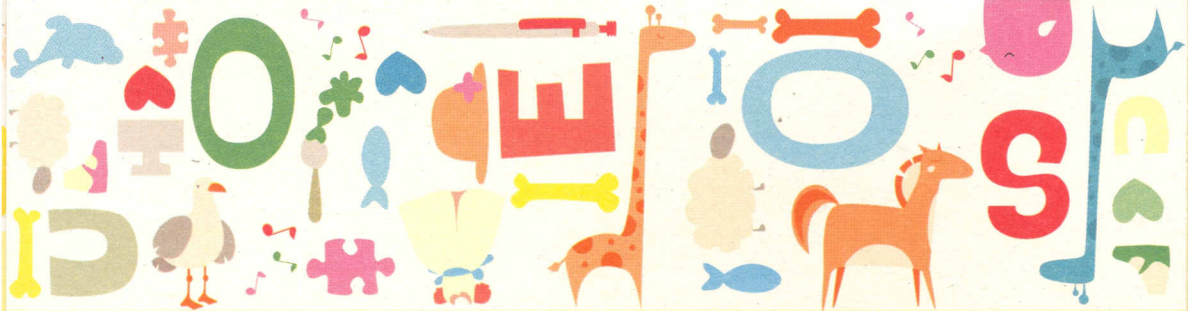
Destinatarios: Profesorado de ESO, BAC e Ciclos Formativos (especialmente de Lingua e Literatura Galega, Expresión Plástica, Coñecemento do Medio, materias do Bacharelato de Humanidades e de Arte, etc.)

Obxectivo: Esta Unidade didáctica ten como obxectivo fornecer a información necesaria para que o profesorado prepare e dirixa unha visita (ou calquera outro tipo de actividade específica) para coñecer a colección Castelao do Museo Provincial de Lugo.

No Museo Provincial de Lugo expóñense trinta obras de Castelao: vinte e sete na sala monográfica dedicada ao artista rianxeiro (esbozos, debuxos e gravados) e tamén dous óleos e unha acuarela integrados na Sala de Arte galega. Estas trinta obras permiten, ademais de coñecer directamente unha parte da obra gráfica e pictórica de Castelao, contextualizar cada unha delas cronolóxicamente e tematicamente no conxunto da produción de Castelao (como escritor, artista, pensador, activista político...) e no que a súa personalidade e a súa obra representan na historia de Galiza.

Contidos: A Unidade didáctica achega unha ficha de cada unha das obras coa súa catalogación e reprodución gráfica. Esta información compárase e complementase coa reprodución doutras obras de Castelao que están directamente relacionadas con estas e que foron creadas polo autor para distintas funcións: Álbum Nós, viñetas de prensa, ilustracións da súa obra literaria e etnográfica (Cousas, Un ollo de vidro, Os vellos non deben de namorarse, As cruces de pedra na Bretaña, etc.).

A Unidade didáctica contén tamén uns datos biográficos, unha cronoloxía e unha ampla bibliografía de e sobre Castelao.



NORMAS DE VISITAS EN GRUPO

As visitas guiadas deben concertarse co Departamento de Didáctica chamando aos teléfonos 982 242 300 / 982 242 112 cunha antelación dunha semana.

O número de compoñentes do grupo non pode superar as 30 persoas.

O responsable ou responsables de cada grupo velarán polo bo comportamento e o cumprimento das seguintes: "Normas Xerais de Visitas ao Museo".

< PROHÍBESE

- Entrar nas salas portando bolsas, paquetes ou outros vultos.
- Entrar nas salas portando paraugas ou outros obxectos que supoñan algún perigo para as obras expostas.
- Entrar con calquera tipo de animais.
- Facer rúidos, alborotar, correr polas salas, patinar ou calquera outra acción que poña en perigo as obras expostas, as instalacións ou moleste aos demais visitantes.
- Tocar os obxectos expostos.
- Facer reportaxes (fotografía, vídeo...) de vodas ou calquera outro tipo de celebración.
- Fumar na totalidade das zonas de visita.
- Beber, comer ou acceder con alimentos ao Museo.
- Tirar desperdicios nas salas.

< PRECÍSASE AUTORIZACIÓN PARA

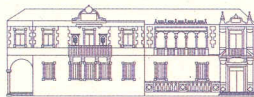
- Facer fotos ou filmacións no interior do Museo. Só se permite que os visitantes realicen fotos na parte baixa do Claustro.
- Realizar apuntamentos ou debuxos das obras expostas, do interior das salas ou das instalacións, agás actividades de grupos que o requiran.
- Facer copias das obras expostas.



DEPUTACIÓN DE LUGO
VICEPRESIDENCIA PRIMEIRA



Cultura



MUSEO PROVINCIAL DE LUGO

HORARIO DE VISITAS

INVERNO

De luns a venres

Mañás de 10:30 a 14:00 h.

Tardes de 16:30 a 20:30 h.

Sábados

Mañás de 10:30 a 14:00 h.

Tardes de 16:30 a 20:30 h.

Domingos e festivos

Mañás de 11:00 a 14:00 h.

VERÁN (Xullo-Agosto)

De luns a venres

Mañás de 11:00 a 14:00 h.

Tardes de 17:00 a 20:00 h.

Sábados

Mañás de 10:00 a 14:00 h.

Domingos e festivos pechado.

O Museo permanecerá pechado os días 1 de xaneiro (Aninovo), 6 de xaneiro (Reis), martes de Entroido, 22 de maio (Santa Rita), e 24, 25 e 31 de decembro.

ENTRADA GRATUÍTA

COMO CONCERTAR UNHA VISITA EN GRUPO

As visitas en grupo deben concertarse previamente chamando aos teléfonos 982 242 300 / 982 242 112. Se requiren os servizos dun guía deben concertarse co Departamento de Didáctica chamando aos devanditos teléfonos cunha antelación de 7 días para calquera tipo de visita ou actividade. Tamén poden solicitar información a través do noso correo electrónico:

didactica@museolugo.org

museolugo@museolugo.org

guias@museolugo.org

MUSEO PROVINCIAL DE LUGO

Praza da Soidade, nº 7

27001 Lugo

Telf. 982 242 112

Fax 982 240 240

www.museolugo.org