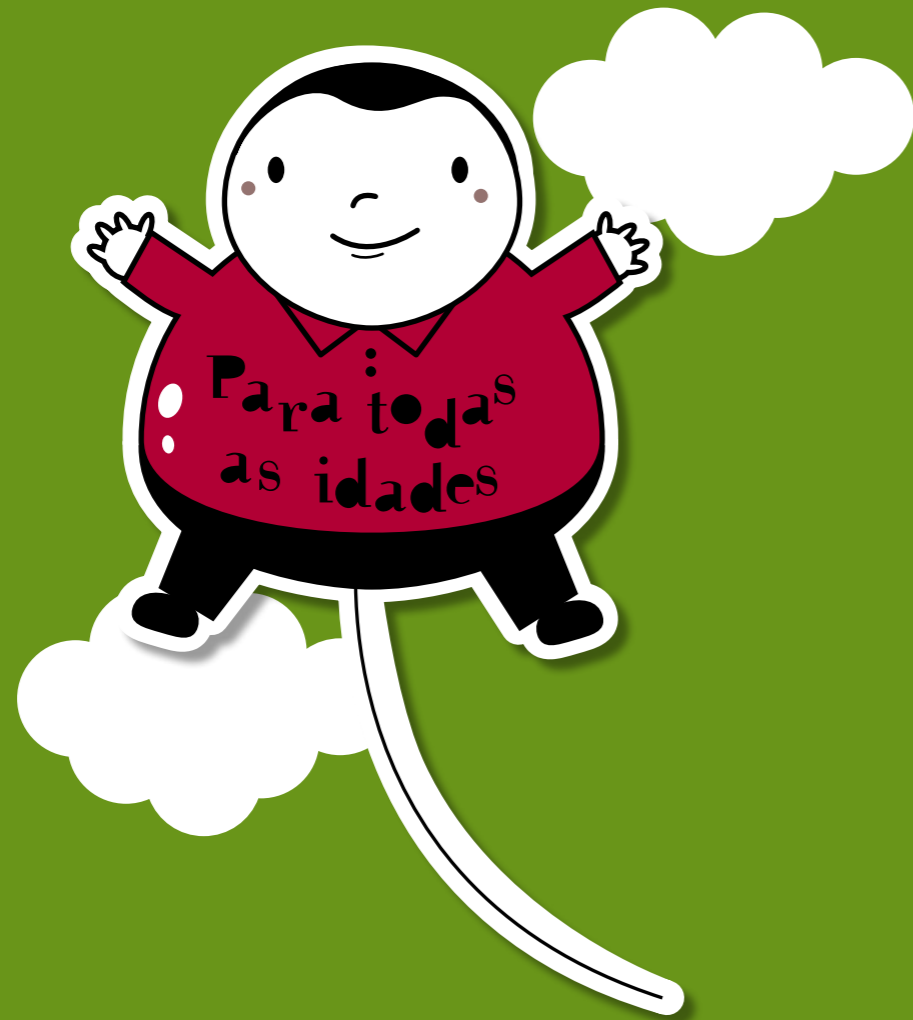


Verán 2013

Este Verán ven

ExpresARTE

na Rede Museística



Museo Etnográfico San Paio de Narla

Máis información e inscricións:

Museo Etnográfico San Paio de Narla
Torre de Xiá
27220 Friol (Lugo)

Tfno.: 982 375 156 / 699 836 883
e-mails: xerencia-redemuseos@deputacionlugo.com /
sanpaiodenarla@museolugo.org
www.museolugo.org



DEPUTACIÓN DE LUGO
VICEPRESIDENCIA PRIMEIRA



Cultura e Turismo



REDE MUSEÍSTICA PROVINCIAL
MUSEO PROVINCIAL DE LUGO
MUSEO FORTALEZA SAN PAIO DE NARLA
MUSEO PROVINCIAL DO MAR
PAZO DE TOR

Chegou o verán, o *veranum tempus* dos antigos romanos, meses que adoitan traer calor e, sobre todo, uns días de merecido descanso. Como cada verán, os museos da Rede Museística da Deputación de Lugo elaboramos para todos e todas, desde os máis cativos ata os máis medrados, un programa amplo de actividades que, coma sempre, combinan o lúdico co aproveitamento cultural e educativo.

Desde a área de Cultura e Turismo da Deputación de Lugo a través da Rede Museística e os museos que a integran, tentamos con este programa atender a crecente demanda social de actividades de tipo cultural. Entendemos a xestión dos museos públicos como un servizo permanente á sociedade que os sostén, como espazos de comunicación e coñecemento, de intercambio de saberes e experiencias, como un elo que enlaza a memoria do pasado co futuro.

Neste senso, o programa que ofrecemos para este verán 2013 reivindica e estimula a capacidade que todas e todos temos para *expresar* sentimentos, sensacións, pensamentos, para crear e construír, cos matices propios de cada individuo, coa súa capacidade e cos seus coñecementos, unha realidade diferente.

Cada día do verán hai algo que ver ou que facer neste e en todos os museos da Rede. Propoñemos arredor de 30 obradoiros para grandes e pequenos que teñen nas coleccións expostas e nas historias que cada peza ou obxecto nos transmiten o eixo vertebrador; concertos, exposicións, visitas guiadas ou programas como EnredARTE que nacen para dar cabida a novos proxectos creativos. Coñecer, conservar, concienciar, experimentar, expresar, crear ... son realidades prácticas do noso abecedario de traballo.

Confiamos en seguir contando coa sempre agarimosa resposta dos amigos e amigas dos museos integrados na Rede Museística, coa aprobación e participación dos que facedes uso regular das nosas instalacións e participades activamente nas nosas iniciativas. Pensando en vós e nos nosos visitantes, que son cada vez máis afortunadamente, tratamos de confeccionar un programa que pretende, non te enganamos, EnREDARTE.

Non o dubides: *Este verán ven ExpresARTE na Rede Museística*

Museo Etnográfico San Paio de Narla

Un ano máis, desde a xerencia da Rede Museística Provincial e os departamentos de didáctica deseñamos e programamos para o verán un obradoiro para os máis pequenos arredor do patrimonio cultural. Os museos, verdadeiros espazos de comunicación, son os lugares axeitados para coñecer a nosa heranza cultural, para estimular o agromar das nosas capacidades expresivas, e para, en definitiva, construírmos un futuro desde o berce do saber. Temos moito que aprender para ter moito que contar.

Responsable: Encarna Lago, xerente da Rede, e persoal do departamento de Didáctica.

ExpresARTE

Idades: de 4 a 12 anos.

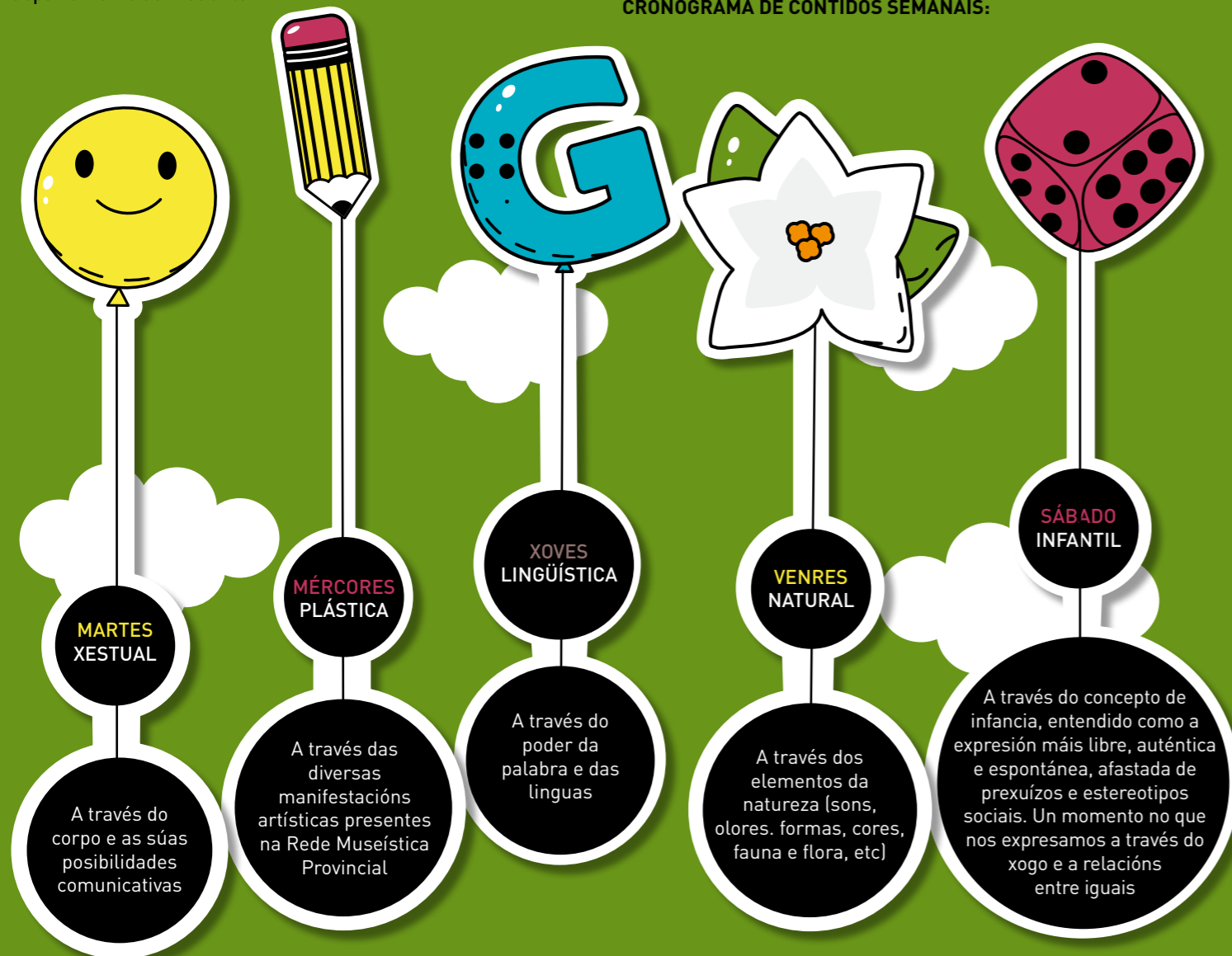
Horario: 11:00 a 13:30 h.

Prazas: 20 asistentes, por orde inscrición.

Datas: meses de xullo e agosto, de luns a venres.

Inscricións: Departamento de Didáctica do Museo Etnográfico San Paio de Narla.

CRONOGRAMA DE CONTIDOS SEMANAIS:



Campamento de Arqueoloxía

A historia constitúe un percorrido polo tempo. Cada etapa e cada fenómeno nace do anterior e serve de paso a outra nova etapa que, ademais, amosa obxectos, construcións, formas culturais e materias propias do momento. Esta bagaxe cultural pode ser gardada en "caixóns" que se amorean uns enriba dos anteriores para conformar a historia. No Museo Etnográfico San Paio de Narla destaparemos o "caixón" da Idade Media.

Responsable: Enrique Alcorta Irastorza, departamento de Arqueoloxía e Historia do MPLugo.

Idades: de 8 a 12 anos.

Horario: 11:00 a 13:30 h.

Prazas: 25 asistentes, por orde inscrición.

Datas: 20 ao 22 de agosto.

Inscricións: Departamento de Didáctica do Museo Etnográfico San Paio de Narla.

Nota: Os participantes deberán vir provistos de vestimenta axeitada para traballar con terra (botas, roupa vella, gorra para o sol ... etc.). As luvas e demais material necesario corren a cargo do museo.

Pola ruta da seda dacabalo dunha ovella

Rapando unha ovella, alimentando vermes de seda con follas de moreira ou cardando lá coñeceremos como se elaboraban os tecidos usados polo home a través da historia. O obxectivo consiste en explicar aos nenos como se conseguían as materias primas necesarias para elaborar tecidos con seda, lá ou liño.

Responsable: M^a del Rosario Fernández González, departamento de Etnografía e Artes Decorativas do MPLugo.

Idades: de 6 a 8 anos.

Horario: 11:00 a 13:30 h.

Prazas: 15 asistentes, por orde inscrición.

Datas: 29 e 30 de agosto.

Inscricións: Departamento de Didáctica do Museo Etnográfico San Paio de Narla.

OUTROS OBRADOIROS

O twister da historia en San Paio de Narla

Datas: 2 e 3 de xullo.

Tastarabás: construiremos un xogueto tradicional

Datas: 9 e 10 de xullo.

Creatividade oral

Datas: 27 e 28 de agosto.

Idades: De 4 a 14 anos

Inscricións: Departamento de Didáctica do Museo Etnográfico San Paio de Narla

Visitas guiadas

Unha tapa de cultura: Visitas guiadas breves, todos os domingos de xullo e agosto ás 12:00 h.