



RECORRIDO POR LA COLECCIÓN NUMISMÁTICA DEL MUSEO PROVINCIAL DE LUGO:

Programa de investigación y proyectos de divulgación

Balseiro García, A.; Alcorta Irastorza, E. y Carnero Vázquez, M.ª O.

PROYECTOS DE DIVULGACIÓN CIENTÍFICA

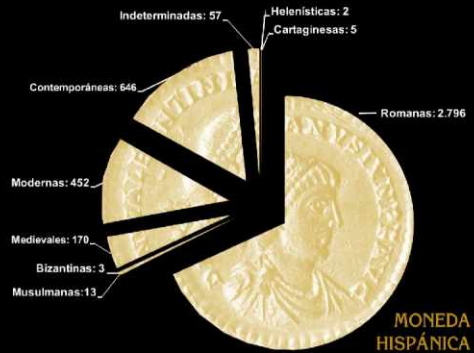


Desde la creación del Museo Provincial de Lugo en el año 1932, la Numismática estuvo presente entre sus fondos museográficos hasta conseguir a día de hoy una copiosa colección que abarca cronológicamente desde la época republicana romana hasta la actualidad. En la exposición permanente se muestra sólo una parte representativa. Se encuentran inventariadas casi 8.000, pero hay otra importante con junto en proceso de estudio y clasificación.

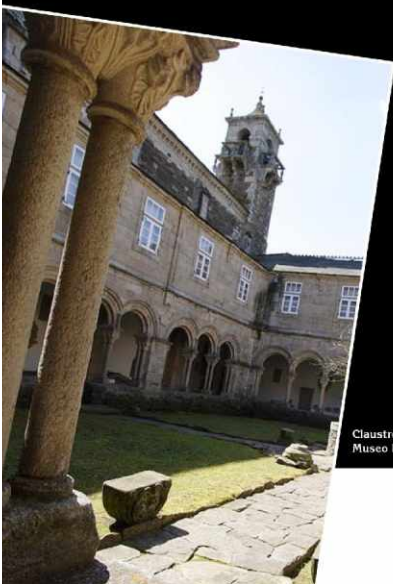
La caracterización general de la colección mostrada en el MPL se agrupa en las siguientes secciones: moneda hispana antigua, moneda romana, moneda medieval, moneda moderna y contemporánea, moneda extranjera y las medallas. Como piezas singulares destacan las monedas indígenas de la "caetra" datadas entre el 25 y el 23 a.C. o las muestras hispano musulmanas.



Proyectos de divulgación del programa de investigación arqueológica del MPL: Numismática



MONEDA HISPÁNICA



Claustro Museo Provincial de Lugo

El principal objetivo de las exposiciones itinerantes de Numismática del Museo Provincial de Lugo es la difusión de nuestro patrimonio monetario y su puesta en valor, para lo cual se dispone de fotografías, textos e imágenes en formato y material ligero y transportable (banderolas), fáciles de montar en cualquier espacio sociocultural o educativo y prestado de forma gratuita previa solicitud.



DEPUTACIÓN DE LUGO



REDE MUSEÍSTICA PROVINCIAL DE LUGO
MUSEO PROVINCIAL DE LUGO