

Planta baixa

Planta primeira

Sentido da orde da visita ó Museo

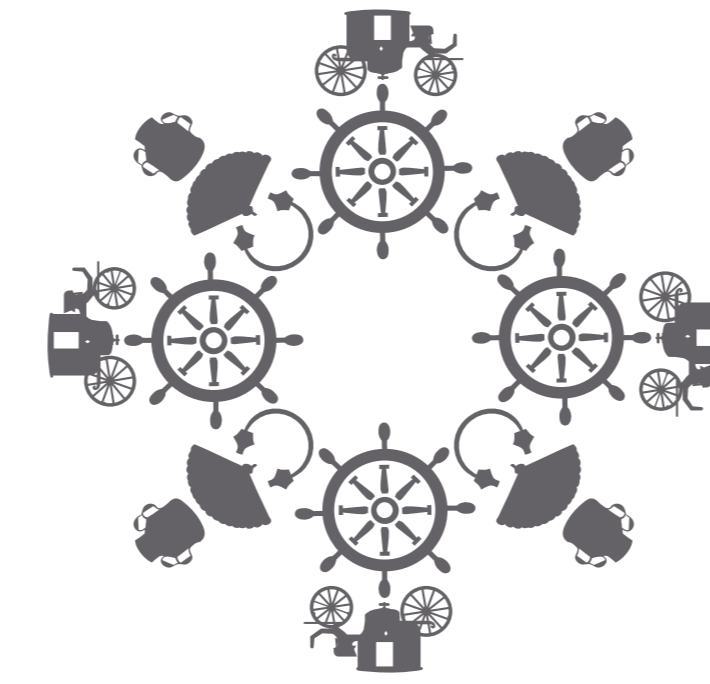
Recepción (entrada), 1, 2, 4, 5, 6, 8, 9, 10, 11, 12, 19, 15, 16, 17, 14, 13, 20, 21, 22, 23, 24, 25, 26, 27, 29, 28, 7, 3, recepción (saída)

Sentido da orde da visita á Sala de Exposicións:

Recepción (entrada), 3, 7, Sala de Exposicións, 7, 3, recepción (saída)

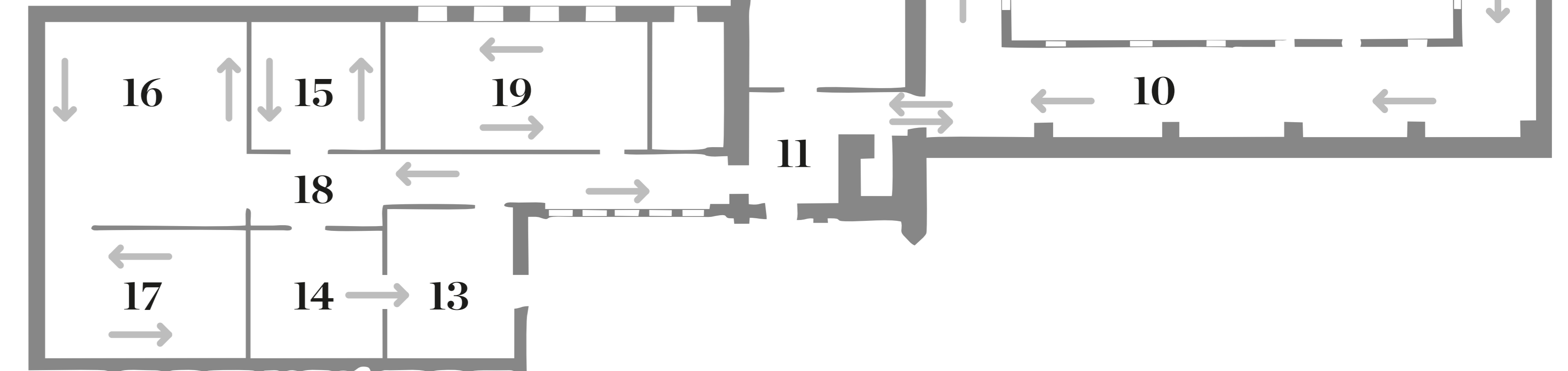
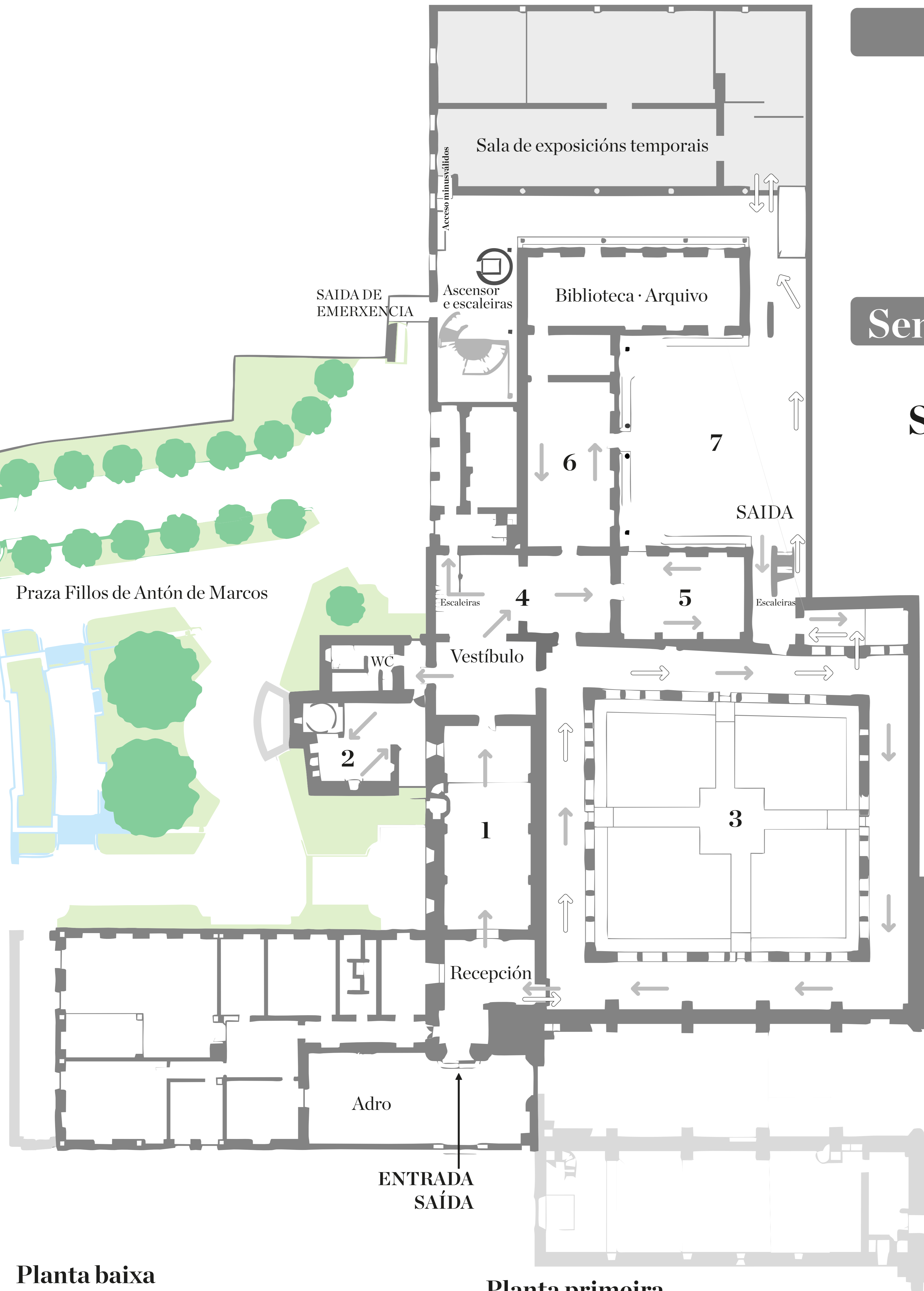
Sentido da Marcha

- Salas do Museo (frechas grises)
- ⇨ Sala de Exposicións (frechas brancas)



REDE MUSEÍSTICA
PROVINCIAL DE LUGO

MUSEO PROVINCIAL DE LUGO



Planta baixa

1. Refectorio. [aforo 4 persoas]
2. Cocina. [aforo 3 persoas]
3. Claustro e sala capitular. [aforo 10 persoas]
4. Vestíbulo inferior. [aforo 4 persoas]
5. 6. Arte sacra. [aforo 3 persoas]
7. Plástica e musivaria provincial romana. [aforo 4 persoas]

Planta primeira

- Vestíbulo Superior. [aforo 3 persoas]
- 8. Ourivería antiga. [aforo 1 persoa]
- 9. Prehistoria e arqueoloxía. [aforo 10 persoas]
- 10. Numismática e medallística. [aforo 2 persoas]

Planta primeira

- Arte galega: Salas da 11 á 19. [aforo 2 persoas por sala]
11. Acibeches e ourivería tradicional galega. [aforo 2 persoas]
 12. Pintura galega dende o Romanticismo ata o Rexionalismo. Escultura galega do S. XX. [aforo 2 persoas]
 13. Vangardas históricas e posguerra. [aforo 2 persoas]
 14. Figuracións e abstraccións. [aforo 2 persoas]
 15. Antonio Fernández. [aforo 2 persoas]
 16. Xulia Minguillón. [aforo 2 persoas]
 17. Xesús R. Corredoira. [aforo 2 persoas]
 19. Louza de Sargadelos. [aforo 2 persoas]

Planta primeira

20. Cerámica e vidro. [aforo 10 persoas]
21. Artes decorativas e retratos. [aforo 4 persoas]
- 22 e 23. Arte contemporánea. [aforo 4 persoas]
24. Escultura, debuxo e gravado galego. [aforo 3 persoas]
25. Alfonso. R. Castelao. [aforo 3 persoas]
26. X. Prieto Nespereira. [aforo 3 persoas]
27. M. Castro Gil. [aforo 3 persoas]
28. Lucernas. [aforo 4 persoas] (Colección Varela Dafonte)

Planta segunda

29. Arte Africana. [aforo 2 persoas] (Colección Xoán Anllo).

Exterior

- Praza Fillos de Antón de Marcos (Xardín do Museo Provincial de Lugo)

Planta segunda

