

## Acordanzas

### Gloria Fernández

(Monforte de Lemos, Lugo, 1913 – Madrid, novembro 1996)

#### 25 anos da súa morte



O Museo Provincial conta con obras da pintora monfortina Gloria Fernández desde 1959, cando ela mesma doou á institución o cadro *Lilas*. Posteriormente, en 1963, o museo adquiriu o titulado *Lola*. Pero será en 2009 cando a colección se incrementa considerablemente, grazas á entrega de cadros feita por un sobriño da pintora, o recoñecido artista Roberto González Fernández, a maioría cedidos en doazón e o resto en depósito. A colección actual está formada por 24 pinturas que forman unha mostra moi significativa da traxectoria desta autora, porque abarcan todas as etapas e as diversas temáticas e permiten apreciar a súa evolución artística e, en consecuencia, poder valorala.

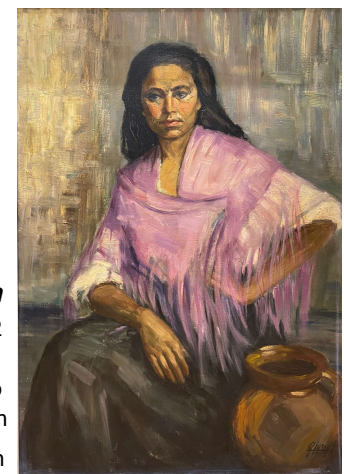


**Lilas**

1958

Óleo/lenzo  
72,5 x 55,3 cm

Doazón da autora



**Lola**

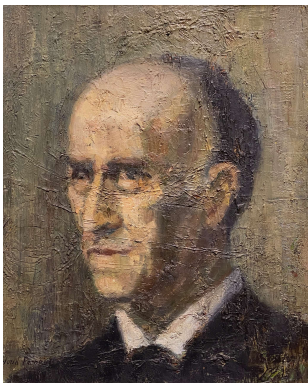
1962

Óleo/lenzo  
176 x 81 cm

Adquisición

É probable que a inesperada morte dun sobriño aos poucos meses de nacer e a melancolía por non ver cumprido o seu desexo de ser nai levasen a Gloria a pintar. Disto deixou constancia o que foi o seu esposo, o avogado e escritor Gumersindo Pérez Álvarez. A necesidade de pintar xurdiría dun determinado estado de ánimo. Gloria Fernández comezou a pintar cara a 1945. Ata entón tan só se dedicou ocasionalmente ao debuxo. Unha muller inqueda, activa e culta que inicialmente se formou na música, lembremos que tiña o título de profesora de piano, atopou na pintura a maneira de expresarse con plenitude.

Desde os anos 50 Gloria alterna a súa vida entre Monforte e Madrid e dalgunha maneira combina as posibilidades que cada un destes lugares lle proporcionan. Por unha banda a tranquilidade da vida en provincias, coa súa familia e as súas amizades de sempre, algunhas delas vinculadas á arte ou a literatura, con quen comparte inquedanzas creativas e culturais. E por outra a intensa e múltiple actividade da capital, onde establece boas relacións con significadas personalidades do ámbito da arte e a intelectualidade da época. En Madrid, ademais, asiste ao taller de Manuel Gutiérrez Navas, pintor sevillano discípulo de Cecilio Plá, reputado retratista, escritor e crítico de arte que sen dúbida influíu na continuada dedicación de Gloria ao retrato. A alumna mesmo retratou ao profesor. É un dos cadros depositados no museo, unha acertada representación con interesantes calidades pictóricas.



**Retrato de  
Manuel Gutiérrez Navas**

Óleo/lenzo  
46 x 37,5 cm  
Depósito de Roberto González Fernández



**Taller-estudio de Gutiérrez Navas en Madrid**

Anos 60

O pintor, sentado, no centro da image,  
Gloria, con lentes escuras, ao fondo, cara á esquerda

Na década dos 60 Gloria dedícase con entusiasmo á pintura. Numerosas exposicións individuais e colectivas tanto en Galicia como en Madrid dan conta do seu traballo. Pinta do natural. Desenvolve temas sinxelos, obvios, próximos e cotiáns. A paisaxe, o bodegón, as flores, en particular os vasos e xerras con flores, pero tamén o retrato. O tema é o pretexto para gozar coa materia e o procedemento pictórico. Porque, como ben considera Roberto González da súa tía, “sen dúbida tiña unha gran intuición para a pintura”.

A medida que Gloria Fernández avanza na súa traxectoria artística, as cautelas iniciais desvanécense e a súa pintura libérase do debuxo e da esixencia dos modelos do natural que eran referencia para as súas composicións. Isto permítelle recrearse en obras de pincelada máis empastada, nas que prevalecen os valores matéricos e tonales que nos mostran a unha pintora que, máis que pintar dun modo convencional, agora interpreta. As paisaxes e as mariñas pasan a ser os temas principais nesta etapa. As flores e o retrato mantéñense. En moitas ocasións o uso da espátula gaña terreo ao dos pinceis. A espátula favorece o depósito abundante de materia pictórica e a autora sente comodidade con ese procedemento. A pegada plana do instrumento é moi evidente en moitas obras e a mestura da cor prodúcese con frecuencia sobre a propia superficie do cadro. Pero aos poucos a artista consegue recuperar o xesto do pincel, equilibrar a súa técnica e obter resultados máis interesantes.



Detalles da técnica pictórica de Gloria Fernández

En canto ao uso da cor, as preferencias tonales maniféstanse en plenitude. Predominan os ocre, terras, verdes e alaranxados e domina, en consecuencia, a entoación cálida. A paisaxe castelá é un tema recorrente que se acomoda ben a sensibilidade da pintora. Nas súas últimas obras mantén a intencionada textura e



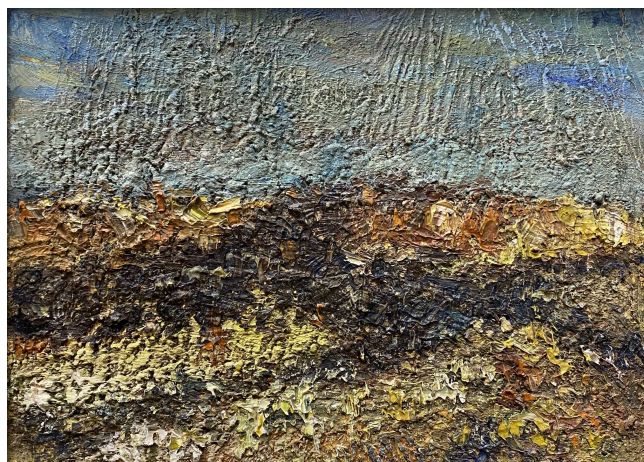
a rugosidade que deriva cara a abstraccións da paisaxe e que demostran a madurez do seu traballo.



**Valados (I)**

Óleo/lenzo  
50 x 70 cm

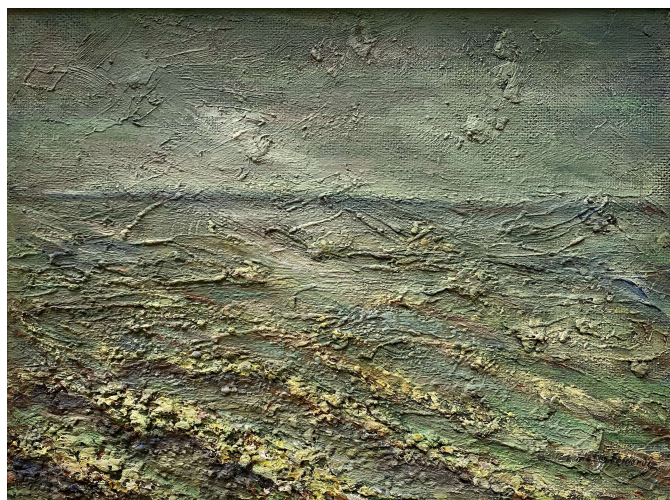
Doazón de Roberto González Fernández



**Sen título**

Óleo/taboleiro  
27 x 37 cm

Doazón de Roberto González Fernández



**Sen título**

Óleo/taboleiro  
27 x 37 cm

Doazón de Roberto González Fernández



**Mar**

Óleo/lenzo  
65,5 x 81,5 cm

Doazón de Roberto González Fernández



Nos anos 80 Gloria Fernández centra a súa actividade na docencia a través das concorridas clases de pintura que imparte no Casino de Monforte e convértese en referente para un alumnado variado e numeroso.

Entre as 24 obras que forman a actual colección do Museo Provincial está a considerada a súa primeira pintura, unha peza anecdótica, o pequeno cadro de 1945 que representa unha paisaxe con muíño de tipoloxía propia dos Países Baixos e que ao parecer copiaría da lámina dun calendario. Gloria preocupouse de colocar data e rúbrica ben visibles. Toda unha declaración de intencións de quen neses momentos dispónse a penetrar no terreo da pintura.

***Paisaxe con muíño***

1945

Óleo/lenzo

Doazón de Roberto González Fernández



Tras a morte da pintora celebráronse dúas exposicións coas súas obras. En 2001 *Gloria F. para o recordo*, no Centro Comarcal do Val de Lemos, en Monforte, e en 2008 unha ampla retrospectiva, precisamente no Museo Provincial de Lugo.

As 24 obras de Gloria Fernández  
que se conservan no  
Museo Provincial de Lugo



Adolescente



Almorzo



Anémonas



Arredores do  
Carballiño



Floreiro



Lilas



Lola



Mar



Paisaxe (con  
árbores)



Paisaxe (con  
casa)



Paisaxe castelá



Paisaxe con  
muiño



Paisaxe galega  
(casa de pedra)



Paisaxe galega



Paisaxe. (Valados  
I)



Paisaxe.(1946)



Paisaxe



Retrato de don  
Manuel Gutiérrez  
Navas



Rosas· Flores



Sen título...



Sen título..



Sen título.



Sen título



Xitano