

# Horario das visitas gratuítas guiadas

## LUNS A VENRES

Mañá:

12:00 Iniciación ao Museo

13:00 Prehistoria e Arqueoloxía

Tarde:

17:00 Iniciación ao Museo

18:00 Romanización

19:00 Visitas temáticas:

Luns : Proxecto Abertal  
Martes: Salas monográficas  
Mércores: Arte galega  
Xoves: Cerámica e vidro  
Venres: Exposicións temporais

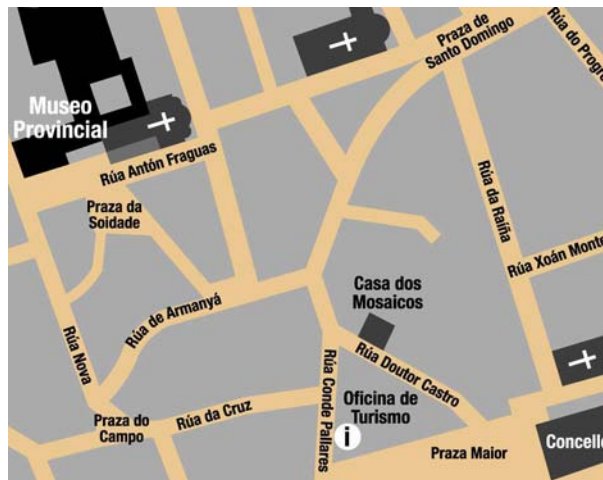
## SÁBADO

Mañá:

12:00 Iniciación

13:00 Prehistoria e Arqueoloxía

DURACIÓN DA VISITA: 30 MINUTOS



Museo Provincial de Lugo

Praza da Soidade s/n  
27001 Lugo  
Tel: 982 242 112  
Fax: 982 240 240  
www.museolugo.org

Horario

AGOSTO

Luns a venres 11-14 h. e de 17-20 h.  
Sábados 10-14 h.  
Domingos e festivos pechado

SETEMBRO

Luns a venres 10.30-14 h. e de 16.30-20 h.  
Sábados 10.30-14h. e de 16.30-20 h.  
Domingos e festivos 11-14 h.

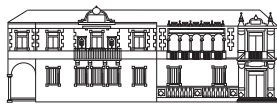
ENTRADA E VISITA GUIADA GRATUÍTA



DEPUTACIÓN DE LUGO  
VICEPRESIDENCIA PRIMEIRA



Cultura

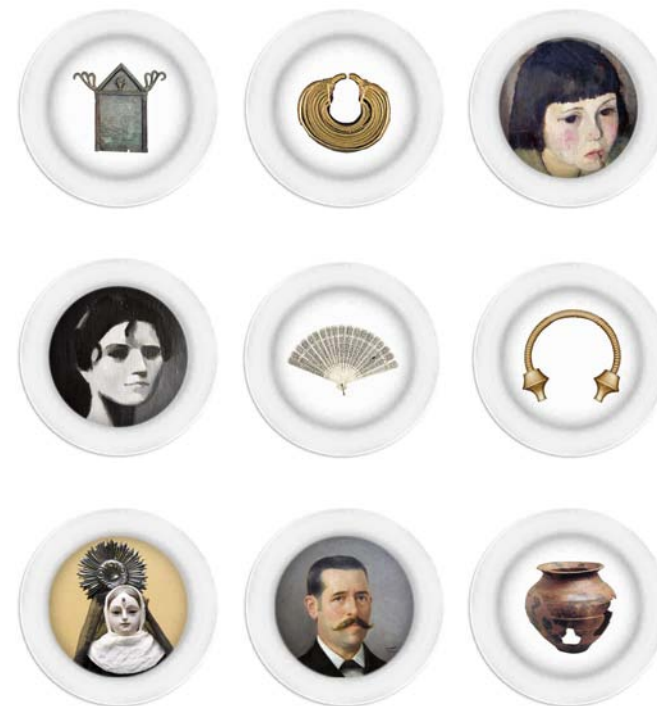


MUSEO PROVINCIAL DE LUGO

75 ANIVERSARIO  
MUSEO  
PROVINCIAL  
DE LUGO  
CONSEJO de FULTURE

# Unha Tapa de Cultura

Museo  
Provincial  
de Lugo



Programa de visitas guiadas

Degusta as nosas tapas  
1 de agosto - 15 de setembro

# Museo Provincial de Lugo

En 1932, a Deputación de Lugo acorda crear o Museo Provincial de Lugo para protexer o patrimonio cultural lucense. Dous anos despois, no Pazo Provincial de San Marcos abríronse varias salas con materiais arqueolóxicos, históricos, artísticos, etc., até entón dispersos en coleccións particulares.

O incremento de fondos e a falta de espazo obrigaron, en 1957, a trasladar o Museo ao antigo convento de San Francisco, do que se conservan tres dependencias (refectorio, cociña e claustro), e ao que se engadiu un novo edificio con aires de pazo galego.

O 1 de marzo de 1962 o Museo Provincial de Lugo foi declarado Ben de Interese Cultural.

En 1997 realizouse a súa última ampliación.

É un Museo público, que conta cunhas instalacións que ocupan máis de 5.000 m<sup>2</sup>, onde se expoñen con carácter permanente distintas coleccións integradas nas seccións de Arqueoloxía e Historia, Belas Artes, Etnografía e Artes Decorativas. O Museo dispón tamén de amplos espazos destinados a exposicións temporais. Tendo en conta a variedade dos fondos deste centro, ofrecemos aos nosos visitantes a posibilidade de descubrir o Museo degustándoo, en función das súas preferencias, en breves visitas de media hora de duración.

Con motivo do 75º Aniversario do Museo, aquelas persoas que participen neste programa de visitas recibirán un agasallo.

## Degusta as nosas tapas de cultura



### Tapa 1 / Iniciación ao Museo

Visita guiada que comprende as partes históricas do edificio (refectorio, cociña e claustro) e as coleccións que albergan estas dependencias. Visítanse tamén as salas de ourivería prerromana e romana e a de mosaicos romanos.



### Tapa 2 / Sección de Prehistoria e Arqueoloxía

Visita guiada a esta importante sección do museo que inclúe un percorrido cronolóxico desde o paleolítico até a romanización e tamén a sala de ourivería prerromana e romana.



### Tapa 3 / A Romanización

Visita guiada que percorre as coleccións da época romana: epigrafía, mosaicos, numismática, cerámica, ritos funerarios, sala de ourivería prerromana e romana... unha historia da romanización de Galicia a través dos fondos do museo.



### Tapa 4 / Visitas Temáticas

#### Tapa do luns:

Proxecto Abertal  
Visita guiada á exposición colectiva de 99 artistas lucenses do século XXI, na que se combinan as máis variadas propostas plásticas: pintura, escultura, fotografía, gravado, vídeo, instalacións....

#### Tapa do martes:

Salas Monográficas  
Visita guiada ás cinco salas monográficas que o museo dedica a: Manuel Castro Gil, Leopoldo Villamil, Xesús Corredoira, Xulia Minguillón e Xulio Prieto Nespereira.

#### Tapa do mércores:

Arte galega  
Visita guiada panorámica da arte galega dos séculos XIX e XX, escultura de Asorey, obra gráfica de Castelao e explicación da sala de acibeche e ourivería tradicional.

#### Tapa do xoves:

Cerámica e vidro  
Visita guiada á sala de Sargadelos que amosa a produción das diferentes etapas desta fábrica lucense ao longo do século XIX. Tamén se visita a Sala de cerámica e vidro, onde se exhibe unha valiosa mostra de cerámica española (Manises, Talavera, Puente del Arzobispo, Sevilla e outras procedencias) e unha colección de vidros e cristais da fábrica de La Granja de San Ildefonso.

#### Tapa do venres:

Exposicións temporais  
Achegarémonos á obra dos diferentes artistas que temporalmente expoñen no museo.