



DEPUTACIÓN DE LUGO
VICEPRESIDENCIA PRIMEIRA


Cultura



MUSEO PROVINCIAL DE LUGO

75 ANIVERSARIO MUSEO PROVINCIAL DE LUGO

RONSEL de FUTURO



75 motivos para visitar o Museo Provincial de Lugo



I/
Museo Provincial de Lugo.
Fachada principal



II/
Museo Provincial de Lugo.
Refectorio



III/
Pipa de espuma de mar.
Mediados do s. XIX



IV/
Xarro de Gundivós



V/
Museo Provincial de Lugo.
Fachada principal



VI/
Xarra de trampa de
Bonxe (Meiga)



VII/
Reloxo de peto



XVI/
San Cosme



XVII/
Cruz procesional de
Isidro de Montanos



XVIII/
Xuízo Final



XIX/
San Diego de Alcalá



XX/
Mosaico de Dédalo e Pasifae
(detalle)



XXI/
Estela funeraria
de Crecente



XXII/
Ofrenda a San Ramón



XXIII/
San Francisco de Asís



XXXII/
Tabula hospitalis



XXXIII/
O Salvador de Muxa



XXXIV/
Aguia do Caurel



XXXV/
Crátera



XXXVI/
Cabeza feminina



XXXVII/
Relevo de Atán



XXXVIII/
Relevo de Adai



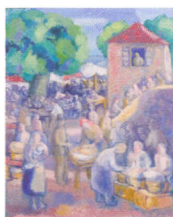
XXXIX/
Moedas da caetra



XLVII/
Guía Postal de Lugo



XLVIII/
Lendo a carta do fillo



IL/
A feira



L/
Figura do pobo



LI/
O meigallo



LII/
Retrato de miña nai



LIII/
Mariñeiros na brega



LXII/
Titulo do Marqués de San Martín
de Hombreiro



LXIII/
A escola de Doloriñas



LXIV/
Monólito fundacional



LXV/
Monforte de Lemos



LXVI/
Facsimile do Códice calixtino



LXVII/
Reloxo de Sargadelos



LXVIII/
Prato de Sargadelos



III/
fusco Provincial de Lugo.
laustro



IX/
Reloxo de sol



X/
Figa de acibeche



XI/ Sartego de Zolle



XII/
Bargueño



XIII/
Cadeado de truco



XIV/ A virxe e o
neno entre Santa
Cecilia e Santa Inés



XV/
Portapaz



XXIV/
busto de Vázquez Seijas



XXV/
Torques de Burela



XXVI/
Pendente visigótico



XXVII/
Arracada de Bretoña



XXVIII/
Carneiro alado



XXIX/
Alabarda de sílex



XXX/
Molde bivalvo de Cotá



XXXI/
Lucerna



LI/
Colgante tipo "sapo"
en colar



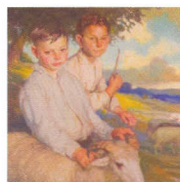
XLI/
Baldaquino (fragmento)



XLII/
Interior dun templo



XLIII/
Tocador de
zanfona



XLIV/
Nenos con cabra



XLV/
Romaría



XLVI/
Costa Guardesa



LIV/
Cacinto e o camiión na
estación de verán



LV/
O soño adolescente



LVI/
O cruceiro



LVII/
Plano de Lugo



LVIII/
Praza Maior de Lugo



LIX/
Retrato de aldeá



LX/
Autorretrato



LXI/
Fame en Lugo



LXIX/
Ánfora de La Granja de
San Indefonso



LXX/
Reloxo de lanterna de
Lombardero



LXXI/
Busto da fábrica Royal
Dux de Bohemia



LXXII/
Abano de baralla



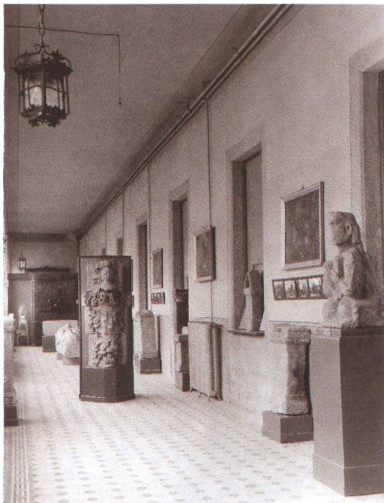
LXXIII/
Paisaxe



LXXIV/
As cigarreiras



LXXV/ Museo Provincial
de Lugo. Unha parte da
ampliación de 1997



75 ANIVERSARIO MUSEO PROVINCIAL DE LUGO

CONSEJO de FUTURO

Situado daquela na planta baixa da Deputación de Lugo, o 10 de xaneiro de 1934, ás catro da tarde, abría as súas portas o Museo Provincial de Lugo. Foi creado o 29 de febreiro de 1932, este museo nace co obxecto de reunir e protexer os bens do patrimonio cultural lucense. Integraban a súa primeira xunta: Juan Tizón Herreros, Carlos Vázquez Fernández-Pimentel, Salustiano Carro Crespo, Luís López Martí, Ramón Martínez López, Amparo Otero y Lucio, Manuel Pardo Balliña, Alfredo Lorenzo López, Manuel Pérez Saavedra, Alfredo Vila López e Manuel Vázquez Seijas.

O continuo incremento de fondos fixo que as dependencias da Deputación resultasen axiña insuficientes, polo que se decidiu o seu traslado ao antigo Convento de San Francisco. Do proxecto do novo edificio encárgase Manuel Gómez Román, que conserva do vello cenobio a cociña, o claustro e o refectorio. Este arquitecto vigués leva a cabo unha construción con aires de pazo galego que sería inaugurada o 18 de setembro de 1957. Con posterioridade, a comezos da década dos setenta e no ano 1997, o museo foi ampliado en dúas ocasións (con proxectos de Pérez Barja e González Trigo, respectivamente) que incrementaron notablemente a superficie expositiva.

Hoxe, o Museo Provincial de Lugo conta con vinte e oito salas, que albergan seccións de Arqueoloxía (na que destaca especialmente unha colección de ourivaría prerromana integrada por torque e arracadas), Arte Sacra (pintura, escultura e artes menores de temática relixiosa dende os séculos XII ao XX), Numismática e Medallística, Arte Moderna e Contemporánea (dende o Barroco ás Vanguardas do XX), abanos, reloxos (de sol, de parede, de peto e de sobremesa), Cerámica (Talavera, Ponte do Arcebispo, etc.), vidros e cristais das fábricas de “La Granja” de San Ildefonso, Arte Galega (con salas dedicadas a Castelao, Castro Gil, Corredoira, Xulia Minguillón e Leopoldo Villamil) e unha presenza moi significativa da cerámica de Sargadelos.

PROGRAMA DE ACTOS DO DÍA 10 DE XANEIRO

11.00 horas

Apertura do Museo Provincial de Lugo, que permanecerá aberto ininterrompidamente ata as 20.00 horas. Durante toda a xornada, as persoas visitantes serán agasalladas con chapas conmemorativas, calendarios e outros obsequios.

11.30 horas

Apertura da mostra fotográfica *75 Aniversario do Museo Provincial de Lugo* no refectorio do museo.

12.00 horas

Animación nas rúas de Lugo a cargo do grupo teatral *Achádego*.

12.30 horas

Proxección dun documental sobre o museo realizado hai 25 anos.

16.00 horas

Comezo dos actos oficiais de clausura do 75 Aniversario do Museo Provincial de Lugo, que se desenvolverán do seguinte xeito:

16.15 horas

Recepción das persoas asistentes a cargo de D. Antón Bao Abelleira, vicepresidente da Deputación de Lugo, de D. Antonio Veiga Outeiro, deputado delegado da Área de Cultura e Deportes, e de D.^a Aurelia Balseiro, directora do Museo Provincial de Lugo, que será amenizada polo grupo *SoloVoces*.

16.30 horas

Descubrimento da placa-homenaxe aos doadores e benefactores do museo.

16.45 horas

Visita guiada a cargo do persoal do museo.

17.15 horas

Acto de clausura coas intervencións de D. Felipe Arias Vilas, director xeral de Patrimonio da Xunta de Galicia, e de D. Antón Bao Abelleira, vicepresidente da Deputación de Lugo.

17.45 horas

Sinatura no *Libro do 75 aniversario do museo* e entrega de agasallos, a continuación interpretarase o *Himno galego*.

18.30 horas

Petiscos para os asistentes.

19.00 horas

Última proxección de *Contra o muro*, na fachada do museo, a cargo de Germán Limeres.